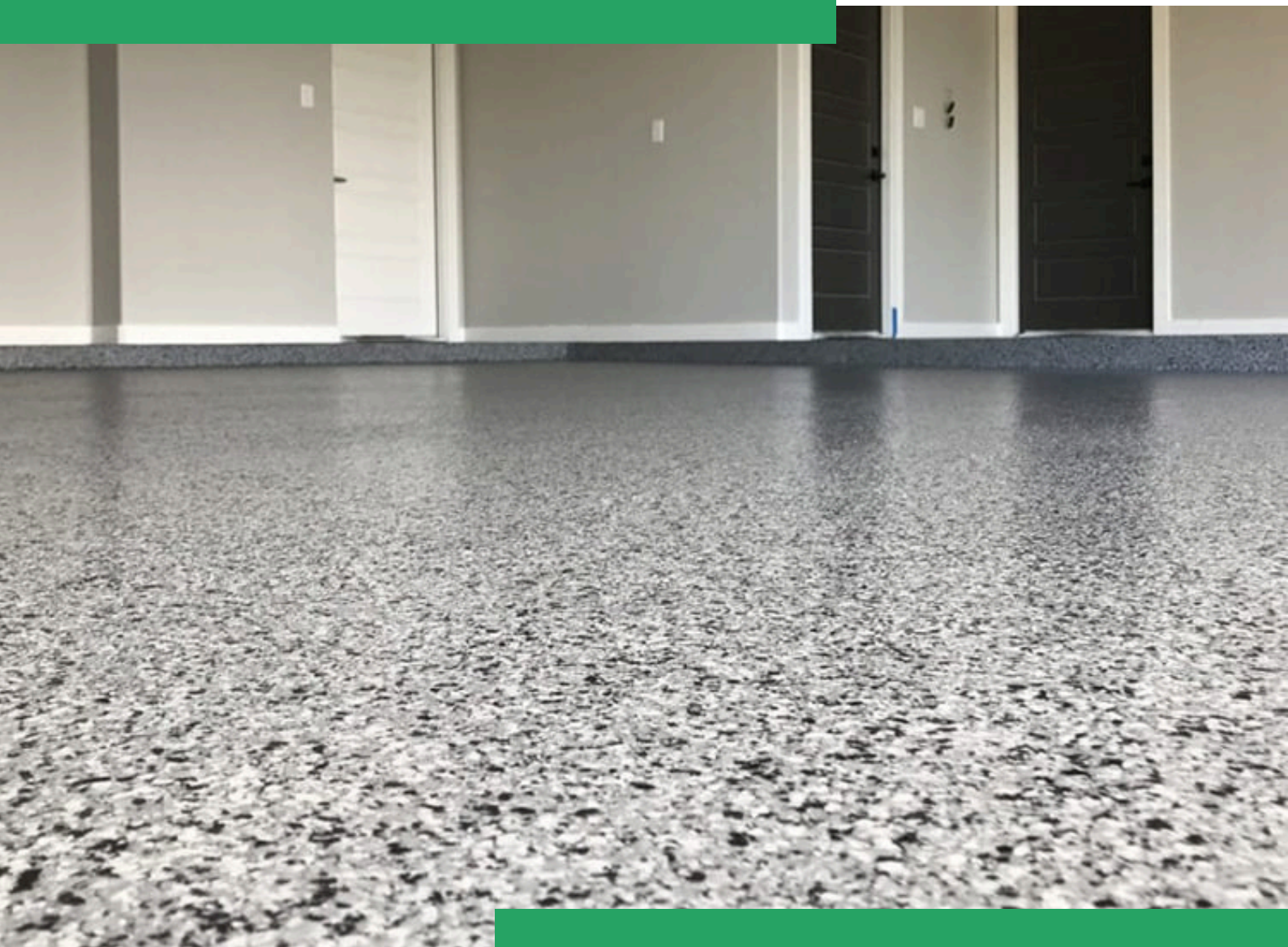


**Andrea Puliga**  
Responsabile marketing

tel: 3311045506  
commerciale@resinpro.it  
www.resinpro.it



Resin Pro Srl, Via 25 Aprile – Z.I.snc, 19021 Arcola SP P.IVA:  
01473200119 • Capitale sociale 50000€ i.v • REA SP-210889



**Linea "SPARTA" di ResinPro**

**La Resina POLIASPARTICA n°1 in Europa**

La linea SPARTA offre una gamma completa di prodotti progettati per realizzare pavimenti metallici, decorativi o industriali con una resistenza eccezionale.

**Forza e durabilità:** Resistenza eccezionale all'usura, ai graffi e ai prodotti chimici. Il 98% di contenuto solido è un valore molto elevato, che indica un'alta concentrazione di materiali utili nel prodotto.

**Confronto:** Le vernici o rivestimenti standard hanno generalmente un contenuto solido compreso tra il 30% e il 70%.

**Semplicità:** Efficace e facile da applicare, anche per i non professionisti.

**Affidabilità:** Prestazioni costanti e durature per tutti i progetti.  
"Sparta" incarna robustezza e perfezione, proprio come i guerrieri spartani.



## Perché la resina poliaspartica è migliore dell'epossidica o del poliuretano?

**Applicazione ultra-rapida:** La poliaspartica è pronta in un solo giorno, mentre l'epossidica e il poliuretano richiedono tempi di asciugatura più lunghi.

**Resistenza ai raggi UV:** A differenza dell'epossidica, che ingiallisce con il tempo, la poliaspartica rimane stabile e conserva i suoi colori anche all'aperto.

**Versatilità climatica:** Può essere applicata in condizioni di temperatura e umidità variabili, dove l'epossidica e il poliuretano sono limitati.

**Durabilità superiore:** Resiste meglio ai graffi, ai prodotti chimici e ai carichi pesanti rispetto ad altre resine.

**Finiture estetiche moderne:** Consente design unici con effetti metallici, sabbia colorata o glitter, offrendo più possibilità rispetto all'epossidica o al poliuretano.

## Punti forti:

**Ultra resistente:** Perfetta per ambienti esigenti.

**Anti-ingiallimento:** Resistenza eccezionale ai raggi UV.

**Facile da applicare:** Applicazione rapida e intuitiva.

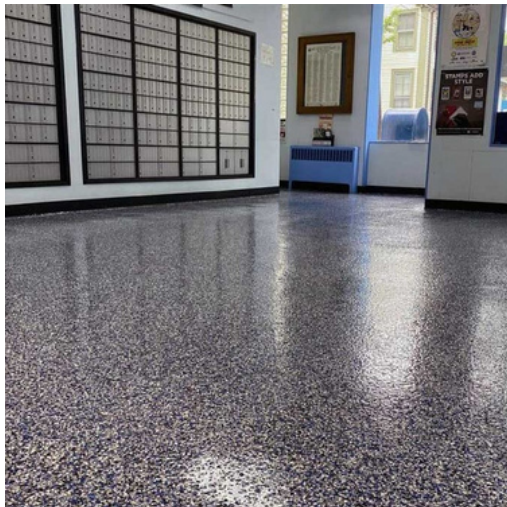
**Tempo di asciugatura ridotto:** Completa il tuo progetto in un solo giorno.

## Per quali necessità?

- **Per pavimenti ultra-resistenti:** Soluzione ideale per resistere a usura, graffi, impatti e raggi UV, perfetta per gli ambienti più esigenti.
- **Per modernizzare i tuoi spazi:** Dona uno stile unico ai tuoi ambienti con finiture in sabbia colorata o glitter.
- **Per rinnovare pavimenti danneggiati:** Trasforma le tue superfici in una sola giornata, ottenendo un risultato liscio e durevole.
- **Per progetti semplici e accessibili:** Adatta a tutti, anche senza esperienza, ideale per rinnovare garage o terrazze.
- **Per una soluzione durevole:** Assicura prestazioni eccellenti e una lunga durata nel tempo.

## Possibili applicazioni:

- **Pavimenti decorativi:** ideali per chi cerca finiture estetiche arricchite con sabbia colorata, glitter o effetti metallici.
- **Pavimenti industriali:** progettati per laboratori, magazzini e aree di produzione che richiedono massima resistenza.
- **Pavimenti commerciali:** perfetti per negozi, uffici e showroom, dove estetica e durabilità sono fondamentali.
- **Pavimenti per garage e parcheggi:** adatti a superfici soggette a carichi meccanici elevati e all'esposizione a prodotti chimici.
- **Terrazze esterne e spazi pubblici:** resistenti alle variazioni climatiche e all'usura causata da un'intensa frequentazione.





## Kit Completo SPARTA: 98% di contenuto solido

Tutto in uno per i vostri pavimenti

Un kit completo che include tutti i prodotti necessari per creare pavimenti metallici, decorativi o industriali. Ideale per applicazioni rapide e durevoli, con un risultato professionale in un solo giorno.



### SPARTA MEDIUM

Primer Poliaspartico

Un primer ideale per creare design metallici e artistici, compatibile con glitter decorativi. La sua formula garantisce un'applicazione facile e una durabilità eccezionale.



### SPARTA TOP

Finitura Poliaspartica

La finitura perfetta per pavimenti lucidi e resistenti all'usura. La sua tecnologia anti-graffio e anti-ingiallimento assicura un'applicazione facile e una protezione durevole.



### Paillettes Decorative

ResinPro

Paillettes ad alta riflessione per un effetto decorativo unico e professionale. Disponibili in diverse colorazioni per personalizzare i tuoi pavimenti con stile.



### MAGELSTICK

Mastice Riparatore

Un mastice performante per riempire crepe e imperfezioni prima dell'applicazione della resina. Garantisce una base liscia e ottimale per una migliore adesione.



### iCrystal

Primer Epossidico

Un primer epossidico ad alta adesione, ideale per preparare le superfici prima dell'applicazione della sottostrato poliaspartico. Facile da applicare, garantisce un'adesione perfetta per un risultato durevole.